



Interreg
ALCOTRA

Fonds européen de développement régional
Fondo europeo di sviluppo regionale



UNION EUROPÉENNE
UNIONE EUROPEA

PITEM
CLIP

Région Autonome
Vallée d'Aoste



Regione Autonoma
Valle d'Aosta

Progetto e-Trasporti Partner Regione autonoma Valle d'Aosta

EVENTO FINALE

Realizzazione di stazioni sperimentali di mobilità condivisa in Valle d'Aosta

Studio per la realizzazione sul territorio regionale di un primo nucleo di stazioni sperimentali di mobilità condivisa -> 5T srl



Coordinamento e supporto tecnico alla realizzazione degli interventi per la realizzazione delle stazioni sperimentali di mobilità condivisa

Raggruppamento ingg. Tonetti/Grange



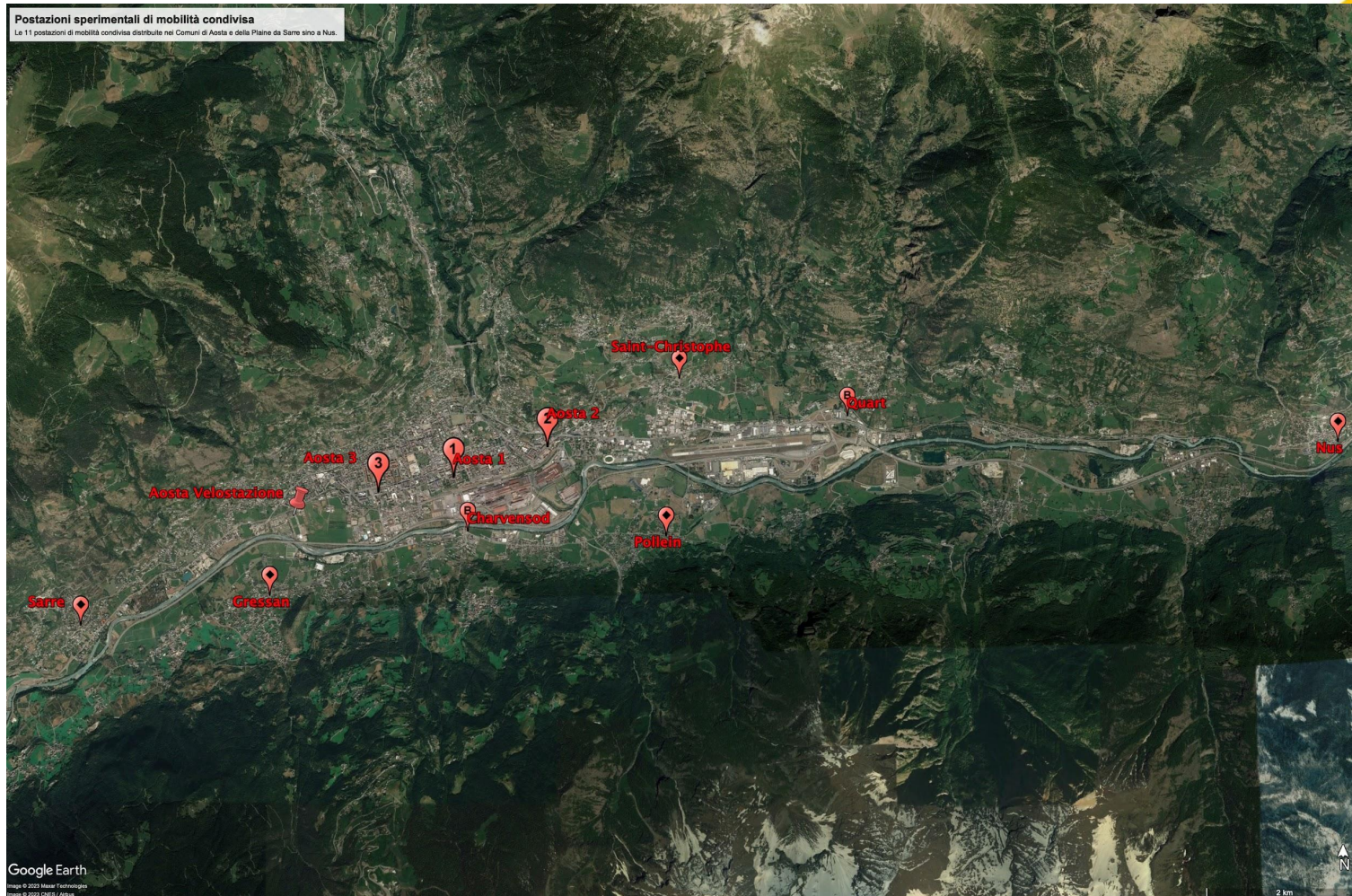
- ▣ **Progetto esecutivo di dettaglio postazioni di mobilità condivisa**
- ▣ **Attivazione servizio sperimentale di car-sharing**
- ▣ **Infrastrutturazione postazioni di mobilità condivisa**

Realizzazione di stazioni sperimentali di mobilità condivisa in Valle d'Aosta

- **Attivazione di 14 stazioni sperimentali di mobilità condivisa** distribuite in **11 Comuni** del territorio regionale
- **Fase 1 -> 1 servizio sperimentale di car sharing** attivato su 8 (di 14) stazioni sperimentali di mobilità condivisa
- **Fase 2 -> 11 (di 14) postazioni di mobilità condivisa attrezzate con:**
 - **1 velostazione da 40 posti bici**
 - **2 bike-box da 8 posti bici**
 - **8 pensiline dotate di 5 portabici** (max 10 posti bici)

Realizzazione di stazioni sperimentali di mobilità condivisa in Valle d'Aosta – Le stazioni

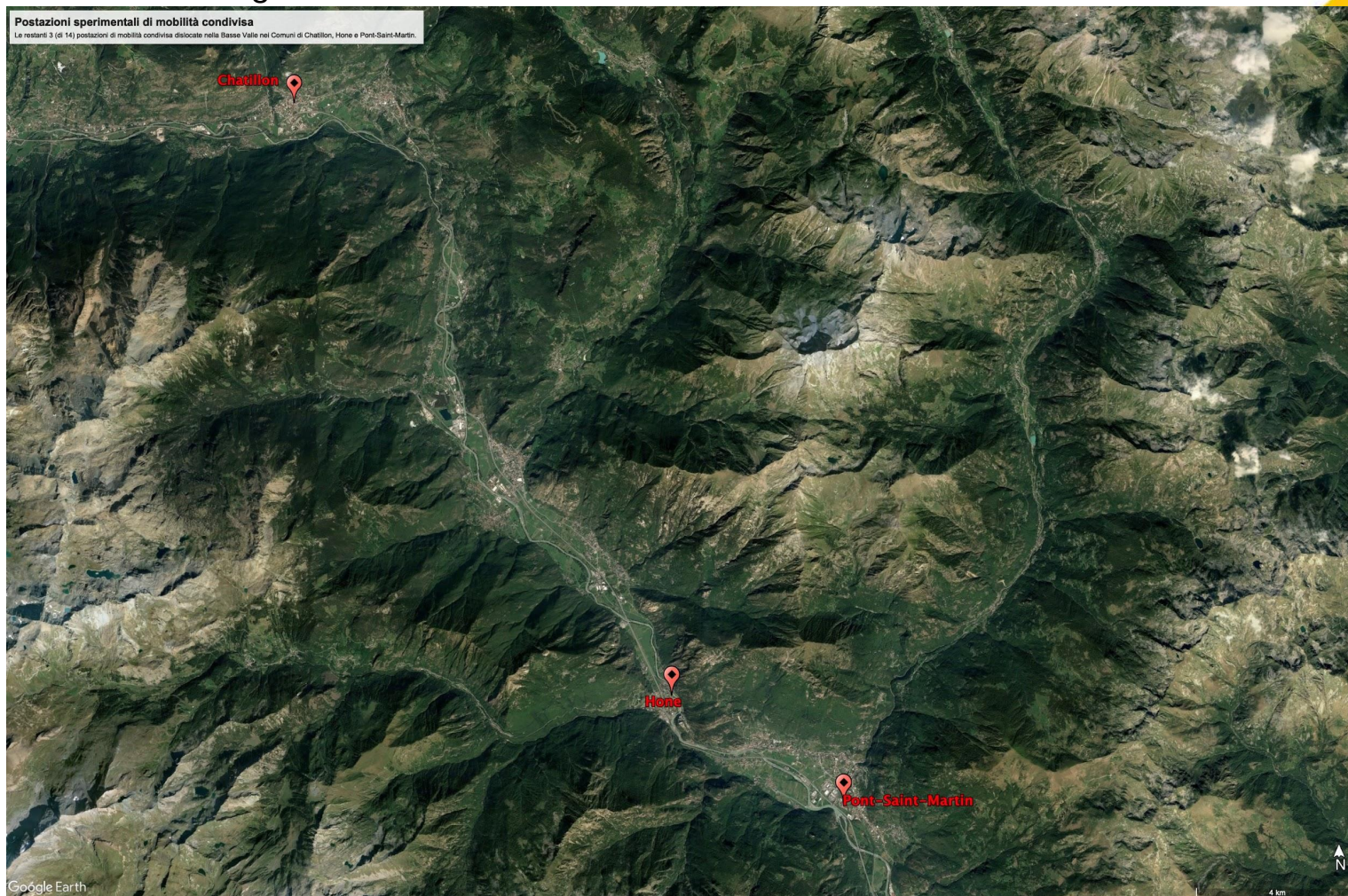
- 14 stazioni sperimentali di mobilità condivisa distribuite in 11 Comuni del territorio regionale -> **Aosta e la Plaine**



Distribuzione delle postazioni di mobilità condivisa nella Plaine di Aosta.

Realizzazione di stazioni sperimentali di mobilità condivisa in Valle d'Aosta – Le stazioni

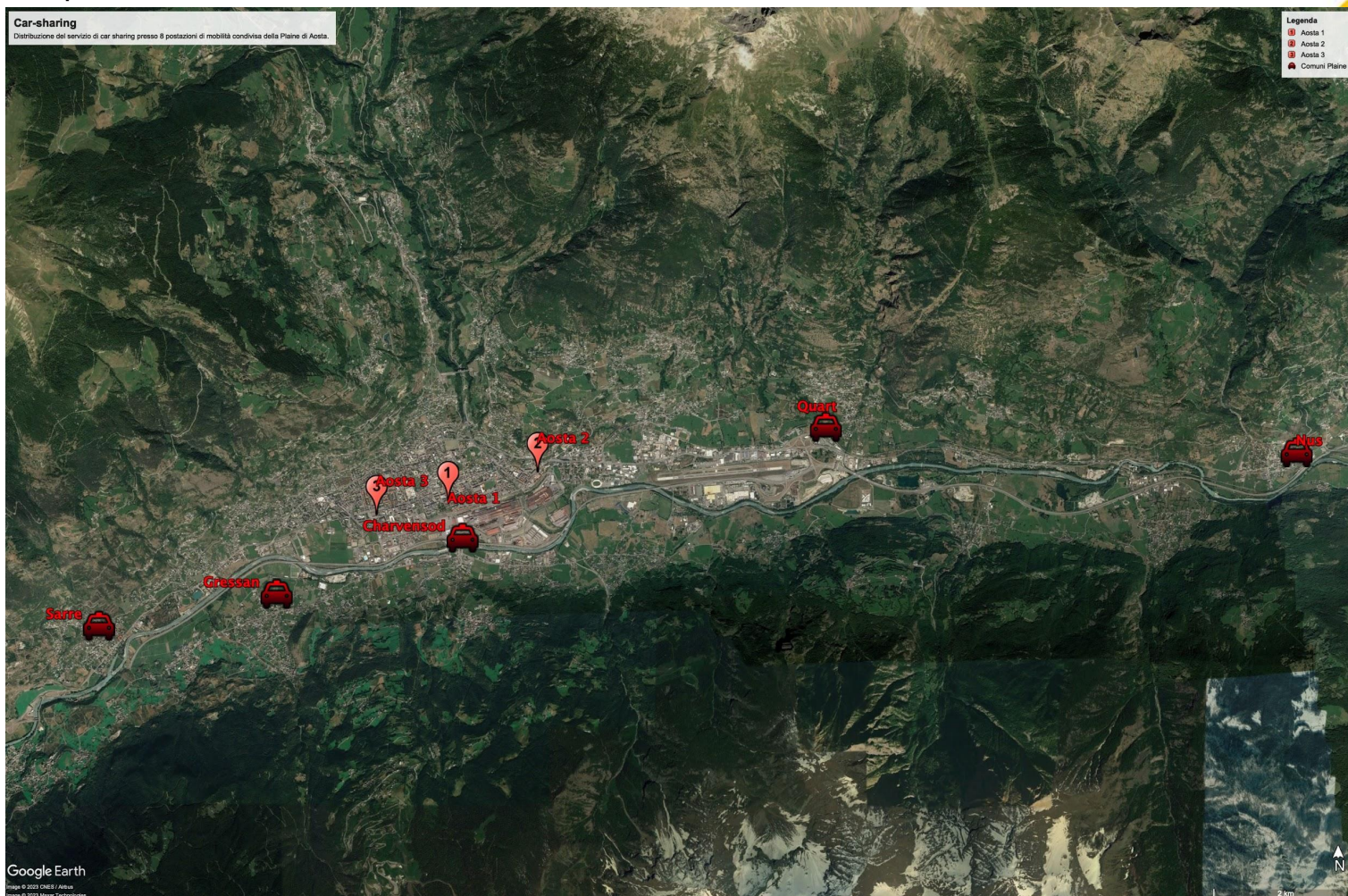
- 14 stazioni sperimentali di mobilità condivisa distribuite in 11 Comuni del territorio regionale -> **Bassa Valle**



Distribuzione delle postazioni di mobilità condivisa nella Bassa Valle d'Aosta.

Realizzazione di stazioni sperimentali di mobilità condivisa in Valle d'Aosta – Il car-sharing

- **Fase 1 -> 1 servizio sperimentale di car sharing attivato su 8 (di 14) stazioni sperimentali di mobilità condivisa**



Fase 1 - Le postazioni interessate dall'attivazione del servizio sperimentale di car-sharing.

Realizzazione di stazioni sperimentali di mobilità condivisa in Valle d'Aosta – Il car-sharing

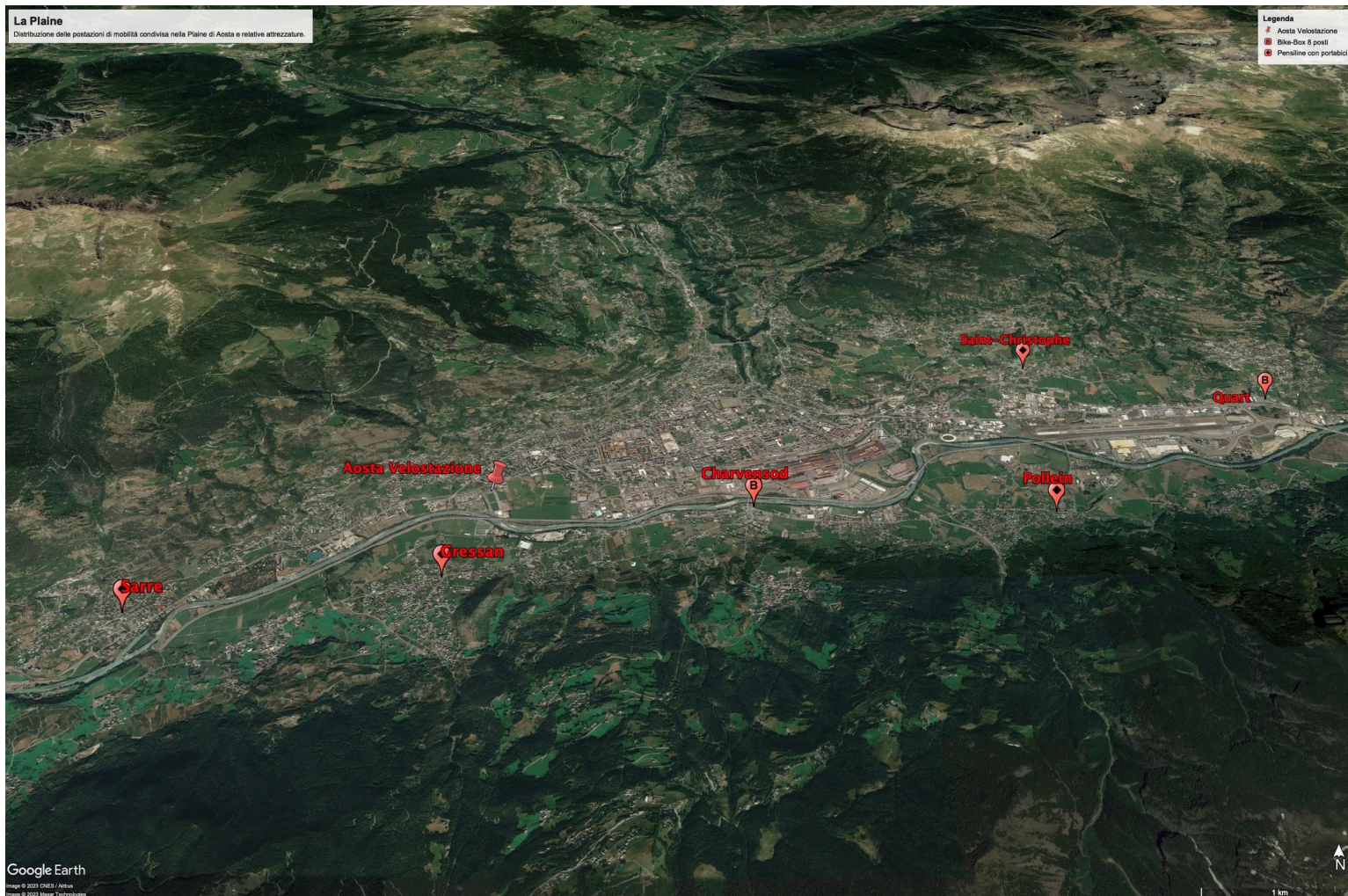
- **Fase 1 -> 1 servizio sperimentale di car sharing attivato su 8 (di 14) stazioni sperimentali di mobilità condivisa**



Fase 1 – Alcune immagini delle postazioni interessate dall'attivazione del servizio sperimentale di car-sharing.

Realizzazione di stazioni sperimentali di mobilità condivisa in Valle d'Aosta – Le attrezzature

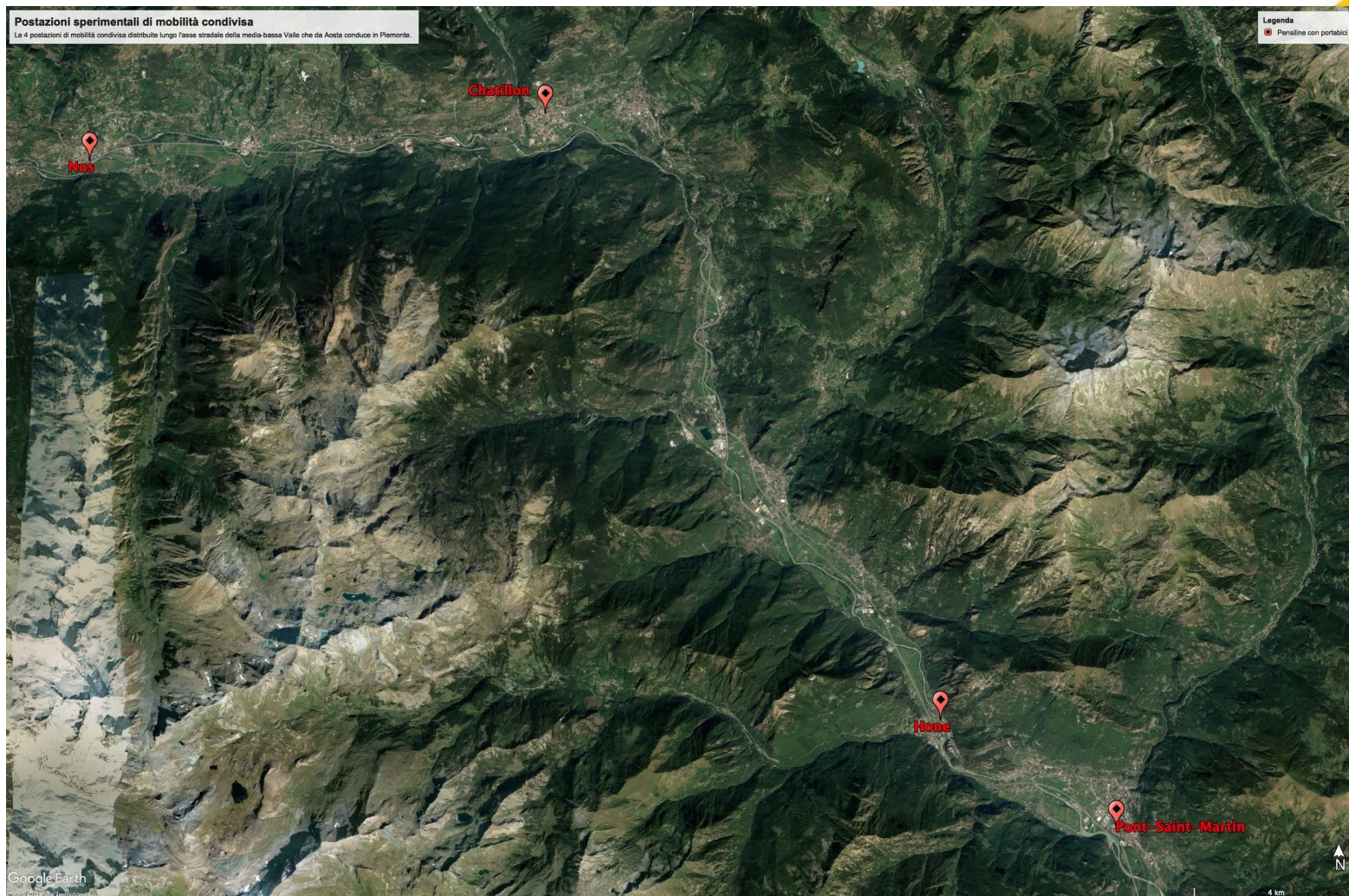
□ Fase 2 -> 11 (di 14) postazioni di mobilità condivisa attrezzate



Fase 2 - Distribuzione delle postazioni di mobilità condivisa nella Plaine di Aosta e relative attrezzature.

Realizzazione di stazioni sperimentali di mobilità condivisa in Valle d'Aosta – Le attrezzature

□ Fase 2 -> 11 (di 14) postazioni di mobilità condivisa attrezzate



Fase 2 - Distribuzione delle postazioni di mobilità condivisa nella Bassa Valle d'Aosta e relative attrezzature .

Realizzazione di stazioni sperimentali di mobilità condivisa in Valle d'Aosta – Le attrezzature

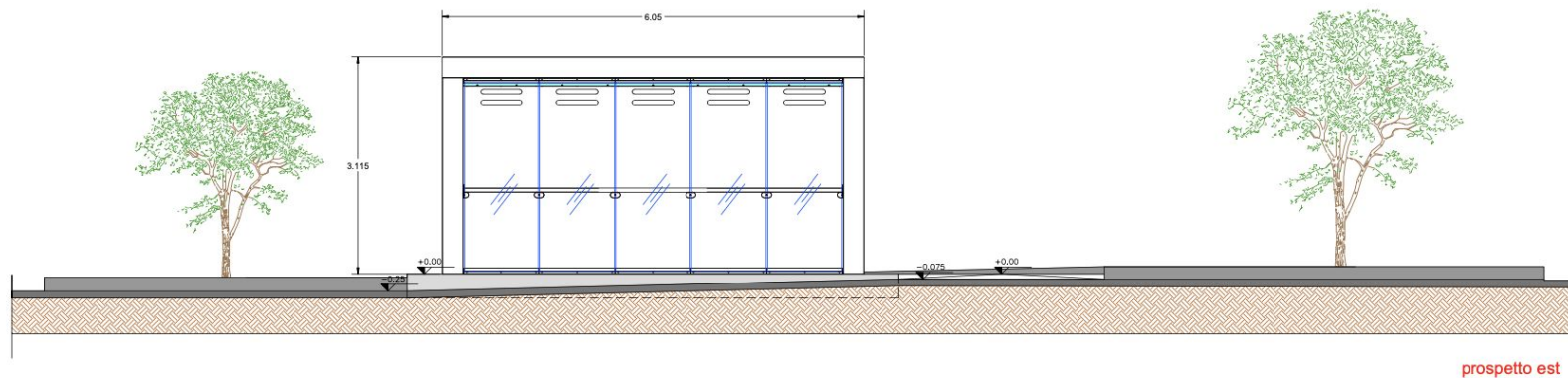
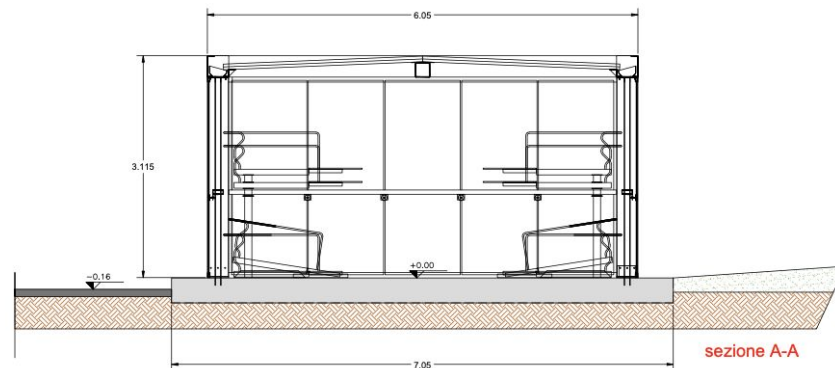
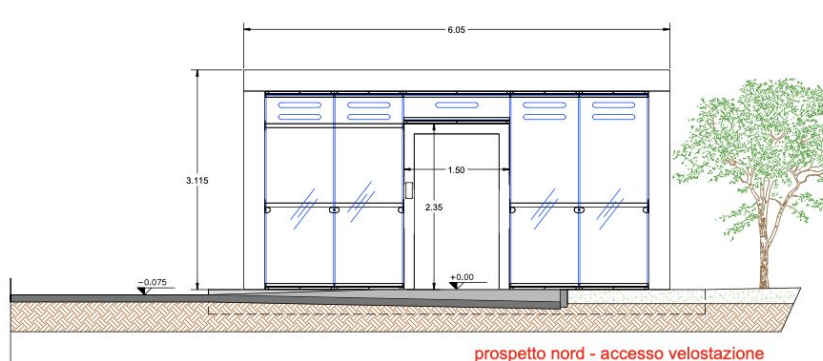
- Fase 2 -> 11 (di 14) postazioni di mobilità condivisa attrezzate
 - 2 bike-box da 8 posti bici



Fase 2 – Velostazione Aosta

Realizzazione di stazioni sperimentali di mobilità condivisa in Valle d'Aosta – Le attrezzature

- Fase 2 -> 11 (di 14) postazioni di mobilità condivisa attrezzate
 - 1 velostazione da 40 posti bici

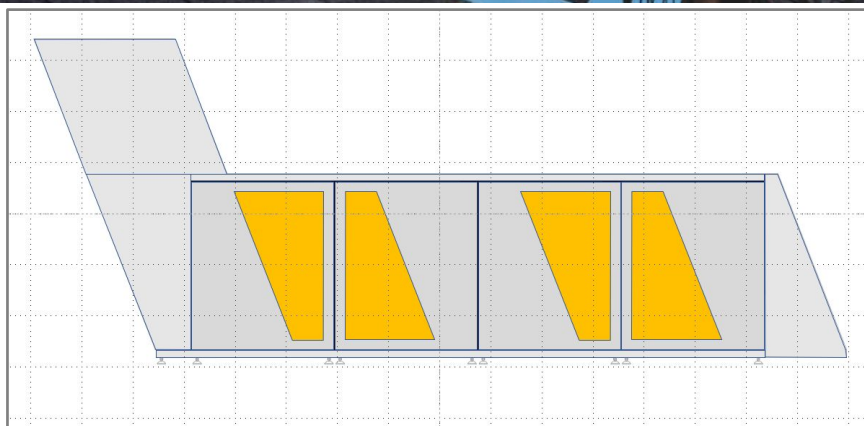


Realizzazione di stazioni sperimentali di mobilità condivisa in Valle d'Aosta – Le attrezzature

- **Fase 2 -> 11 (di 14) postazioni di mobilità condivisa attrezzate**
 - **2 bike-box da 8 posti bici**



Fase 2 – 2 bike-box da 8 posti bici



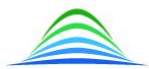
Realizzazione di stazioni sperimentali di mobilità condivisa in Valle d'Aosta – Le attrezzature

- **Fase 2 -> 11 (di 14) postazioni di mobilità condivisa attrezzate**
- **8 pensiline dotate di 5 portabici (max 10 posti bici)**



Fase 2 – 8 Pensiline con portabici





Interreg
ALCOTRA

Fonds européen de développement régional
Fondo europeo di sviluppo regionale



PITEM
CLIP

E-TRASPORTI
E-MOBILITÀ